

NPO活動の

頼れる味方!



困ったことや気になること、
ちょっと背中を押してほしいなど、
お悩みにあわせて相談先が選べます!

NPOの

専門相談 & センパイ派遣

専門家

資格を持った
4分野の専門家に
相談できる!

センパイ

県内NPOで活躍する
現役のセンパイから
気軽にアドバイスを
もらえる!

就業規則を
見直したい...



助成金申請や
会計書類に
アドバイスがほしい...

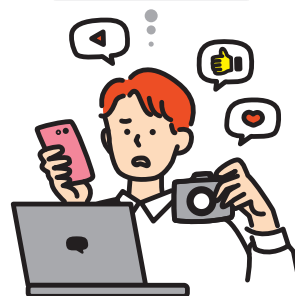


NPOのアレコレ
相談
できます!

NPO法人を
立ち上げるので
定款を見てほしい...



情報発信の
効果的なやり方を
聞いてみたい...



専門相談とセンパイNPO派遣

なにが
違うの?

NPOのための
専門相談



- 4分野の専門家に相談可能
- 各分野年4回(計20時間)まで

センパイNPO
派遣



- 活動中のNPOの方に相談可能
- 年最大2回(計8時間)まで

お問い合わせ

公益財団法人 ふるさと島根定住財団

HP:<https://future-shimane.jp> [フレアレしまね](#) [検索](#) →



東部・隠岐 (公財)ふるさと島根定住財団 地域活動支援課 社会貢献事業担当
〒690-0003 松江市朝日町478-18 松江テルサ3階
Tel.0852-28-0690

西部 (公財)ふるさと島根定住財団 石見事務所 社会貢献事業担当
〒697-0034 浜田市相生町1391-8 シティパルク浜田2階
石見産業支援センター(石見ぶらっと内)
Tel.0855-25-1600

Q こんなお悩みありませんか？

規則に不備がないか
念の為に見てほしい

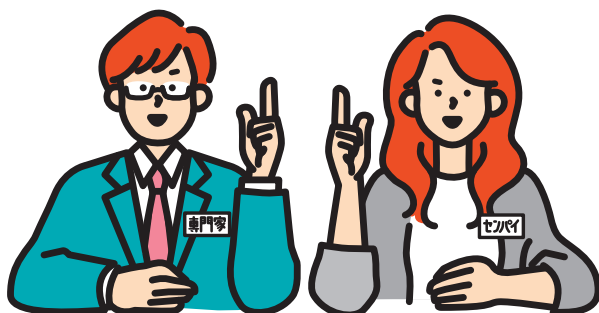
NPO法人を
解散したい…

法人化を考えるにあたり
経験者の話が聞きたい

NPO法人にかかる
税金について聞きたい

活動資金はどうやって
集めたらいいの？

事務局の運営や
役割分担をどうしたら…



そのお悩み、
わたしたちが相談にのります！

会計・税務

資金調達

法人設立

労務管理

事業運営など(セnpaiNPO派遣)

事前に資料を確認して
頂いていたので、相談がスムーズで
大変助かりました！



整理すべきこと、
おさえるべきことが
よくわかりました！



ずっと悩んでいたことの
解決策が見つかりました！



経験の長いセnpaiから
直接お話を聞いて、
大変参考になりました！



過去/
こんな
相談
もありました！

詳しくはこちらから



https://www.shimane-ikiiki.jp/consultation_faqs/index.html 島根いきいき広場 検索

お申し込み方法

NPOのための専門相談

① Webフォーム

こちらからお申し込みください ▶▶▶
<https://forms.gle/3CZPtvbndhxb9u8M6>



② FaxまたはEメール

【東部・隠岐】 Fax: 0852-28-0692 / E-mail: chiiki@teiju.or.jp
【西部】 Fax: 0855-25-1630 / E-mail: iwami@teiju.or.jp
※E-mailでお申込みの場合は「フレフレしまね」HPから申込書をダウンロードして
いただき、メールに添付しお申込みください。

【申込時の注意事項】

- ・申込受付後、財団スタッフが初期ヒアリングを行い、その後専門相談員との調整を行います。
- ・相談日時を専門相談員と調整するため、相談実施まで時間を要する場合があります。
- ・相談実施時は財団スタッフが同席します。
- ・相談内容によってはお受けできない場合があります。

セnpaiNPO派遣

① Webフォーム

こちらからお申し込みください ▶▶▶
<https://forms.gle/4WcKhC5o2y52qMJEA>



② FaxまたはEメール

【東部・隠岐】 Fax: 0852-28-0692 / E-mail: chiiki@teiju.or.jp
【西部】 Fax: 0855-25-1630 / E-mail: iwami@teiju.or.jp
※E-mailでお申込みの場合は「フレフレしまね」HPから申込書をダウンロードして
いただき、メールに添付しお申込みください。

【申込時の注意事項】

- ・申込受付後、財団スタッフが初期ヒアリングを行い、別途申請書を提出いただけます。
- ・ご相談内容に応じたセnpaiNPOのご紹介も可能です。
- ・派遣日時については別途調整を行うため、派遣の実施まで時間を要する場合があります。
- ・内容によってはお受けできない場合があります。