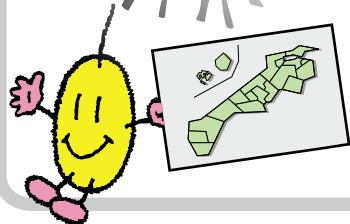


# しまねいきいきねっと

(財)ふるさと島根定住財団

(しまね県民活動支援センター)



松江事務局  
松江市朝日町478-18  
松江テルサ3F  
tel : 0852-28-0690  
e-mail : shimane@teiju.or.jp

石見事務所  
浜田市相生町1391-8シティパーク浜田2F  
石見産業支援センター「いわみぶらっと」内  
tel : 0855-25-1600  
e-mail : iwami@teiju.or.jp

NPO法人・地域づくり団体

## 専門相談会

**浜田**  
で開催します!

悩み事を専門家に直接相談するチャンス!  
会計処理や運営全般に関する問題を専門家  
と一緒に考えましょう。利用は無料です。  
お気軽にお申し込みください!

**と き : 平成22年1月23日(土)**

**11:00~17:00**

**ところ : いわみぶらっと**

**(浜田市相生町1391-8シティパーク2階)**



会計・税務処理等に関する相談

福田龍太氏(公認会計士・税理士)

〈相談例〉

「私の団体の会計処理はこれでいいの?」  
「この経費はどの項目に記載すべき?」

事業の運営全般に関わる相談

中野俊雄氏(行政書士)

〈相談例〉

「所轄庁に提出する書類の書き方は?」  
「認定NPO法人になるにはどうしたらいいの?」

【申込注意事項】

- ・相談時間は原則1団体につき1時間です。
- ・開始時間については、お申込みいただいてから調整し、ご連絡します。
- ・ご不明な点はお気軽にお問い合わせください。

【問合せ・申込】

ふるさと島根定住財団 担当:大江  
TEL : 0852-28-0690 FAX : 0852-28-0692  
〒690-0003 松江市朝日町478-18松江テルサ3F  
e-mail : shimane@teiju.or.jp

【当日の連絡先】 TEL : 0855-25-1600



# 助成金&イベント情報



助成情報



イベント情報



募集情報



## 第18回住まいと コミュニティづくり助成

~2010  
1/15

財団法人ハウジングアンドコミュニティ財団では市民主体・住民主体の住まいとコミュニティづくりを応援します。

- 締切日:2010年1月15日(金) 必着
- 助成金額:「一般助成」、「特別助成」ともに1件当りの上限100万円(助成期間は2010年4月1日から1年間)
- 対象団体:非営利目的の民間団体
- 対象活動:住まいとコミュニティづくりに関する活動(①コミュニティ施設の提案・創造、②住環境の保全・向上、③地域の防災・防犯、④入居者参加の住まいづくりなど)

問合せ:財団法人ハウジングアンドコミュニティ財団  
TEL:03-3586-4869 FAX:03-3586-3823  
<http://www.hc-zaidan.or.jp/>



## 平成21年度社会福祉 ボランティア活動推進事業

~2010  
1/15

社会福祉法人島根県共同募金会では、心豊かな地域社会の実現を目指し、高齢者と障がいを持つ人々への社会福祉のボランティア活動を支援します。

- 締切日:2010年1月15日(金) 必着
- 助成金額:当該事業に直接必要と認められる10万円以上の事業(助成率は10分の9以内)
- 対象団体:NPO法人および任意団体
- 助成内容:社会福祉のためのボランティア活動に必要な新規購入する器材整備(消耗品等は除く)

問合せ:社会福祉法人島根県共同募金会  
TEL:0852-32-5977 FAX:0852-32-5978



## 平成22年度 環境NPO助成

~2010  
1/22

財団法人日立環境財団では「環境と経済との調和」や「環境と科学技術との調和」に資する活動を募集しています。

- 締切日:2010年1月22日(金) 当日消印有効
- 助成金額:1件あたり原則として150万円
- 対象団体:国内のNPO法人又は実践活動歴を3年以上有する国内の任意団体
- 対象活動:「環境と経済」、「環境と科学技術」の調和に資する活動

問合せ:財団法人日立環境財団  
TEL:03-3257-0851 FAX:03-3257-0854



## 平成22年度 地球環境基金 助成事業

~2010  
1/25

地球環境基金は民間団体が行う環境保全活動(地球温暖化の防止、生物多様性の保全等)に資する活動を支援します。

- 締切日:2010年1月25日(月) 必着
- 助成金額:100万円~400万円(一般助成)と50万円~400万円(発展助成)
- 対象団体:NPO法人、法人格を有していない民間団体
- 対象活動:①国内の民間団体の開発途上地域における環境保全等の活動

問合せ:独立行政法人環境再生保全機構  
地球環境基金部地球環境基金課  
TEL:044-520-9505 FAX:044-520-2190  
E-mail:c-kikin@erca.go.jp



## 平成22年度「地域の伝統文化 保存維持費用助成」制度

~2010  
1/29

財団法人明治安田クオリティオブライフ文化財団は、地域の民俗芸能、伝統的生活技術を後世に残すための諸活動、とくに後継者育成に必要な技能習得のための諸活動を支援します。

- 締切日:2010年1月29日(金) 当日消印有効
- 助成金額:70万円(地域の民俗芸能の継承)と40万円(地域の伝統的生活技術の継承)
- 対象団体:地域の民俗芸能の継承と伝統的生活技術の継承のために活動する団体または個人

問合せ:財団法人明治安田クオリティオブライフ文化財団  
TEL:03-3349-6194 FAX:03-3345-6388  
HP:<http://www.meijiyasuda-qol-bunka.or.jp/>



## マイクロソフトNPO 協働プログラム2010

~2010  
2/8

マイクロソフト社は現代社会が抱える課題をより効果的に解決するためにNPOとの協働を積極的に行います。

- 締切日:2010年2月8日(月) 24:00 必着
- 助成金額:1件あたり上限300万円
- 対象団体:国内で活動する非営利団体でITの利活用の啓発・促進において、協働に積極的な団体
- 対象活動:①インターネットの安心・安全な利用を推進する活動②ITの新たな可能性を拓げる活動

※問合せ、申請は電子メールのみ受け付けます。  
問合せ:マイクロソフトNPO協働プログラム  
E-mail:msnpo2010@jcie.or.jp  
HP:<http://www.microsoft.com/japan/npo>



## 平成22年度 しまねいきいきファンド

~2010  
1/29

中高年齢者グループの健康・生きがいづくりや地域づくりに寄与する活動を支援します。

※申請受け付けはお住まいの市町村社会福祉協議会で承ります。

問合せ:島根県社会福祉協議会 高年齢者障害者福祉部  
TEL:0852-32-5981 FAX:0852-32-5982

- 助成金額:200万円(夢ファクトリー事業)100万円(地域活動支援事業)

- 対象団体:中高年齢者で構成された10名以上の団体
- 対象活動:中高年齢者が知識・経験を活かして健康・地域づくりに寄与する活動(夢ファクトリー支援事業)と中高年齢者がボランティア活動等に参加することで健康・地域づくりに寄与する活動(地域活動支援事業)

# 島根 で頑張る人

## 八雲から世界へ発信 演劇でまちづくりを

高校時代の仲間5人で劇団「あしぶえ」を結成して43年。何度も転機が訪れたが、中でも1995年の「第2回アメリカ国際演劇祭」は園山さんに大きな刺激を与えた。一つはボランティアの輝く表情。もう一つは観客の反応の良さ。「日本の静かな観客に対して、アメリカでは笑ったり手を叩いたりでとても賑やか。観客と役者の相乗効果でより良い演劇が完成する」と感じた。「私たちもこんな演劇祭をしたい！」と八雲での国際演劇祭を思い立った。

だが、演劇は苦手、肩がこると



第3回八雲国際演劇祭の様子

いう人も多い。民泊等の協力をお願いしても「関わりたくない」と断られたりもした。それでも根気強く「国際演劇祭はまちづくりに繋がる異文化交流」であることを説明し、徐々に町民の賛同を得ていった。

演劇祭には多くの外国人や他地域の人々がやってきた。「ボランティア、劇団員、地域住民、参加者すべての人が新風を感じるはず。そこから演劇にも興味を持ってもらえる」と考えていた。予想は見事の中。演劇への関心は高まってきた。

演劇は総合芸術であり、欧米では義務教育に組み込まれているという。近年、日本では若者のコミュニケーション能力低下を指摘する声があるが、こうした問題にも演劇は有効だと園山さんは力説する。

例えばクラスで劇をすると、役者だけでなく大道具、衣装、ポスター作りやチケット売りなど、全員が役割を持って主体的に行動しなければならない。達成感だけでなく責任感や協調性も育まれる。教育には不可欠な要素だ。

「演劇を人々の暮らしの中へ」が園山さんの目標。「家族で演劇を観た後、だんらんする風景が当たり前の日本になってほしい」と願う。

“島根で頑張る人”は島根県で活動する人にスポットライトを当て、考え方や経験から団体活動に迫るコーナーです。スタッフの「学び」も兼ねて取材させていただいています。



### NPO法人 あしぶえ 理事長 園山 士筆さん

島根県出身。小学5年の時に出会った人形劇に感銘を受ける。20歳の時、高校の演劇同好会の仲間と劇団「あしぶえ」を設立。理事長兼演出担当。

### NPO法人 あしぶえ

前身の劇団「あしぶえ」は1966年に設立。2005年にNPO法人化。「しいの実シアター」の管理運営、演劇公演のほか、コミュニケーション能力育成のワークショップを実施。現在は2010年11月3日から7日まで開催する「第4回八雲国際演劇祭」の準備も行なっている。松江市八雲町。

## 中国ろうきんNPO寄付システム

# 配分団体を募集します!

先月号でお知らせしておりました「中国ろうきんNPO寄付システム」に県民の皆様からたくさんのお寄せを頂いています。今年度は過去最多の14分野で配分団体を募集しています。

島根県民のNPOに対する思いの結晶をぜひ、団体活動にお役立てください。

### 【問い合わせ・申込】

しまね県民活動支援センター

(財団法人ふるさと島根定住財団)

〒690-0003 松江市朝日町478-18

松江テルサ3階(担当:藤原・樋口)

TEL:0852-28-0690

E-mail:shimane@teiju.or.jp

\*応募用紙は下記からダウンロード可能です。

「ふるさと島根定住財団」HP:<http://www/teiju.or.jp>

「しまね地域ポータルサイトだんだん」:

<http://www.shimane.canpan.info/>

「島根いきいき広場」:<http://www.shimane-ikiiki.jp/>

募集  
分野

- ①保健、医療または福祉の増進を図る活動
- ②環境の保全を図る活動
- ③災害救援活動
- ④国際協力活動
- ⑤子どもの健全育成を図る活動
- ⑥学術、文化、芸術又はスポーツの振興を図る活動
- ⑦まちづくりの推進を図る活動
- ⑧消費者の保護を図る活動
- ⑨NPO支援活動
- ⑩地域安全活動
- ⑪科学技術の振興を図る活動
- ⑫人権の擁護または平和の推進を図る活動
- ⑬社会教育の推進を図る活動
- ⑭男女共同参画社会の形成の促進を図る活動

締切日：2010年1月18日(金)  
17:00 必着



団体活動の報告等お送りください。イベントのチラシも歓迎!



**〈NPO法人みけねこ〉**

クッキーなどのお菓子をつくっている障害者共同作業所。児童・障害者の皆さんへの就労支援と在宅支援に関する事業を行っている。松江市古志原。

4月以降、沢山の事業報告書、団体情報パンフレット等をいただいております。新しく団体ファイルを作成したうちの2つをご紹介します。



**〈ボランティアグループ虹の家〉**

障害者と地域住民との交流活動を行なう。地域における障害者の社会参加を支援し、地域全体でのネットワークづくりを行っています。江津市桜江町。

地域づくり団体・NPO法人の皆さんの活動が分かるパンフレット、報告書、定期発行物などを随時受け付けています。広く県民にPRするツールとして当センター内にある地域づくり団体・NPOの情報コーナーをご利用ください。

# 図書紹介

当センターではNPO法人、地域づくり団体や任意団体・個人向けの図書を貸し出しています。NPOの設立の方法から海外の地域づくり団体の事例報告まで、本の内容は様々です。今回はお勧めの本を1冊紹介します。

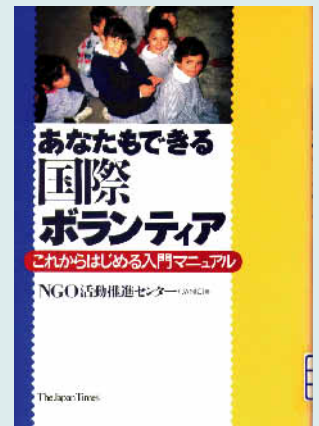


また、しまね県民活動支援センターでは皆さんの読みたい本の情報を募集しています。“置いてあったらいいな”という本がありましたら是非お知らせください。

## あなたもできる国際ボランティア これからはじめる入門マニュアル

(The Japan Times)

国際ボランティアって何をやるの?という疑問をお持ちの方にお勧めの入門書。全国の代表的なNGOについての基礎知識が詰まっており、自分が興味のある分野がひとつは見つかるだろう。国際ボランティアに参加する際の留意事項なども記載されている。市民活動を支える制度をつくる会(シーズ)の松原事務局長の話はNPO法人関係者向け。



## 制作スタッフ日記



藤原

今月から「中国ろうきんNPO寄付システム」の配分団体募集を開始しました。今年度は初めて募集する分野が多く、申込件数も増えるのではないかと期待しています。NPO法人の皆様、ご応募をお待ちしております。

今年も残すところあと数日となりました。この一年は皆様にとってどのような年になりましたか?私は地域の方と知り合う機会が増えました。来年はネットワークを更に広げたいと思います。それでは皆様よいお年をお迎えください。