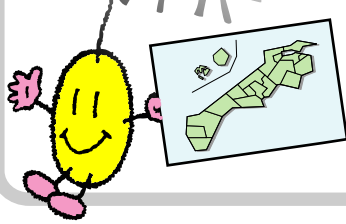


# しまねいきいきねっと

(財)ふるさと島根定住財団

(しまね県民活動支援センター)



松江事務局  
松江市朝日町478-18  
松江テルサ3F  
tel: 0852-28-0690  
e-mail: shimane@teiju.or.jp

石見事務所  
浜田市相生町1391-8シティパルク浜田2F  
石見産業支援センター「いわみぶらっと」内  
tel: 0855-25-1600  
e-mail: iwami@teiju.or.jp

## 県民 **いきいき** 活動支援事業のご案内

『社会貢献活動支援・単年型事業』の申請締切が11月20日(金)に迫りました。  
「申請しようかな、やめようかな?」「申請書類はこれでもいいの?」「対象となる事業なの?」と思われたら、まずはご連絡ください。随時、ご相談を受け付けています!

「社会貢献活動支援・単年型事業」  
はこのような助成制度です!

- 対象団体: 県内の非営利の任意団体及びNPO法人
- 助成内容: 地域課題解決に取り組む団体の立ち上がりの活動、新規の活動
- 対象経費: 講師謝金、旅費、消耗品費、備品購入費等
- 助成限度額: 10万円以上40万円以下(平成22年1月以降で1年以内)
- 助成率: 対象事業費の2/3以内

問合せ・申請先  
ふるさと島根定住財団 (担当: 陰山・樋口)  
TEL: 0852-28-0690 FAX: 0852-28-0692  
E-mail: shimane@teiju.or.jp

ふるさと島根定住財団は、地域の活性化に向けた地域づくりをお手伝いするために、関係機関と協力してさまざまな支援を行っています。「県民いきいき活動支援事業」では、県民の総力を結集した地域づくりにつながる活動を支援します。まずはご相談ください。

11月20日(金)  
申請締切迫る!!

### 審査・採択にあたっての主な審査項目

- 地域の課題解決につながる公共性・公益性の特に高い活動かどうか
- 事業実施団体の事業遂行能力が高いものかどうか
- 事業の計画内容の具体性が高いものかどうか

また、第2回地域活性化活動支援事業(ステップアップ、ジャンプアップ事業)の申請も募集中です! 申請締め切りは12月18日(金)です。まずはご連絡ください。

### ジャンプアップ事業 (自立・本格稼働型)

- 対象団体: 県内の民間団体やグループ、企業、NPO法人等
- 対象事業: 地域の活性化と団体の自立的経営に資する活動で、これから規模を拡大し、本格的に開始・グレードアップする活動
- 助成率: 対象事業費の2/3以内
- 助成額等: 300万円以下(2年以内)

問合せ・申請先  
ふるさと島根定住財団 (担当: 石川・下中)  
TEL: 0852-28-0690 FAX: 0852-28-0692  
E-mail: shimane@teiju.or.jp

### ステップアップ事業 (立ち上がり・取り掛かり型)

- 対象団体: 県内の民間団体やグループ(法人格を持たない準備段階の団体)及びNPO法人
- 対象事業: 地域の元気づくりのために団体自らが実施する継続的な各種活動で、団体の立ち上がり期の活動や新規の活動
- 助成率: 対象事業費の2/3以内
- 助成額等: 100万円以下(1年以内)

定住財団ホームページで交付要綱や申請書をダウンロードできます。  
⇒ <http://www.teiju.or.jp>

# 助成金&イベント情報



助成情報



イベント情報



募集情報



## 「海のボランティア」助成 2010年度 募集

~10/30

日本財団ではボランティア団体・NPO法人を対象に海に関わるボランティア・市民活動を支援します！

- 締切日:10月30日(金) 当日消印有効
  - 助成金額:上限200万円(補助率:90%以内)
  - 対象団体:ボランティア団体、NPO法人
  - 助成活動:親子で体験できる魅力的な海洋活動等
- 問合せ:詳細は日本財団のHPからご覧下さい。  
TEL:03-6229-5111(総合案内)



## トヨタ財団「地域社会 プログラム」募集

~11/9

トヨタ財団では、地域社会を元気にする活動を応援します。テーマは「地域に根ざした仕組みづくり-自立と共生の新たな地域社会を目指して」です。

- 締切日:11月9日(月) 当日消印有効
- 助成金額:1件当たり年間300万円程度まで
- 対象団体:地域の人々が主体となり自立支援、共生、人材育成に取り組む団体(法人の有無は問いません)
- 対象活動:「自立を目指す」、「共生を目指す」、「人が育つ」仕組みづくりの3分野

問合せ:財団法人トヨタ財団 地域社会プログラム  
TEL:03-3344-1701 FAX:03-3342-6911  
URL:<http://www.toyotafound.or.jp/>



## 子育て家庭支援団体に 対する助成活動

~11/13

社団法人生命保険協会では、就学前の子供の保護者等を対象に行う支援活動を支援します。

- 締切日:11月13日(金) 当日消印有効
- 助成金額:1団体当り上限25万円(総額1,400万円)
- 対象団体:就学前の子供の保護者への支援活動を行う民間非営利団体(財団法人、社会福祉法人等は除く)
- 対象活動:学習会活動、相談活動、情報提供活動等

問合せ:社団法人生命保険協会  
〒100-0005 東京都千代田区丸の内3-4-1  
新国際ビル3階  
TEL:03-3286-2643 FAX:03-3286-2730



## JT青少年育成に関する NPO助成事業 募集

~11/20

JTでは青少年を対象とし、その健全な育成のため、地域と一体となって取り組む事業を支援します。

- 締切日:11月20日(金) 当日消印有効
- 助成金額:1件当り年間最高150万円まで(40件程度)
- 対象団体:日本国内で活動する特定非営利活動法人
- 対象活動:地域社会の核となって実施する青少年の健全な育成につながる事業

問合せ:日本たばこ産業株式会社 CSR推進部  
〒105-8422 東京都港区虎ノ門2-2-1  
TEL:03-5572-4290 FAX:03-5572-1443



## 第7回One by One アワード 応募者募集!

~11/25

「君の夢の、翼になりたい。」「One by Oneアワード」は、ハンディを乗り越え、夢に向かって頑張る子供達と、それを支えるNPOの活動を表彰します。

- 締切日:11月25日(水) 当日消印有効
- 表彰内容:キッズ個人賞(3名)とNPO奨励賞(6団体)
- 対象者:①難病、知的障がいなどのハンディを抱えながら芸術・スポーツ分野等で成果をあげている6歳から18歳のこども、②ハンディを抱える子供の直接支援を行う非営利団体

問合せ:日本アムウェイ合同会社  
TEL:03-5428-7960 FAX:03-5428-7936



## 平成21年度 花博記念協会助成事業

~11/25

財団法人国際花と緑の博覧会記念協会は、自然と人間の共生に寄与する活動を支援します。

- 締切日:11月25日(火) 当日消印有効
- 助成金額:対象経費の2分の1(50万~100万円)
- 対象団体:財団法人、NPO法人等
- 助成活動:「自然と人間との共生」の継承発展または普及啓発、科学技術・文化の発展に寄与するもの

問合せ:財団法人国際花と緑の博覧会記念協会 企画課  
TEL:06-6915-4516 FAX:06-6915-4524  
E-mail:[hanahaku@expo90.jp](mailto:hanahaku@expo90.jp)



## パートナーシップ・ プログラム 助成情報

~12/4

財団法人セゾン文化財団は国際的な芸術活動をする個人や団体に対し日本の舞台芸術の活性化や国際的な協業の推進を支援します。

- 締切日:12月4日(金) 必着
- 助成活動:①創造環境整備と②国際プロジェクト支援
- 助成金額:①30万~100万円程度と②100万~300万円程度(2009年実績)
- 対象団体:①企画の主体である個人・団体と②国際交流の実績があり国内で活動する芸術家・団体

問合せ:財団法人セゾン文化財団 事務局  
TEL:03-3535-5566



## セブン-イレブン みどりの基金 公募助成

~2010  
1/8

セブン-イレブンみどりの基金は、お客様からの募金を環境をテーマに活動する皆様に社会還元する制度です。

- 締切日:2010年1月8日(金) 当日消印有効
- 助成金額:活動により異なる(20万~440万円程度)
- 対象団体:環境保全をテーマに活動するNPO法人、任意団体

問合せ:セブン-イレブンみどりの基金/助成担当  
〒102-8455 東京都千代田区二番町8-8  
TEL:03-6238-3872 FAX:03-3261-2513

※県民活動応援サイト「島根いきいき広場」には上記以外の情報も随時掲載されています。



# 島根 で頑張る人

“島根で頑張る人”は島根県で活動する人にスポットライトを当て、考え方や経験から団体活動に迫るコーナーです。スタッフの「学び」も兼ねて取材させていただいています。

## 人生は一度きり 趣味を仕事にしたい

地元の人たちの温もり、優しさ  
と豊かな自然が海士の魅力。自然保護に携わりたかった深谷さんは、一度海士町を訪れただけで引き込まれていった。元々は日本全国を転々としていた企業人。16年働いてきて感じたのは“自分がいきいき出来る場はここじゃない”という強い思い。会社に埋もれる人生ではなく、自己実現の道を選んだ。

当時Iターン者は珍しく、町民からは好奇の目で見られることもあ

ったという。地域になじむために自治会や地域行事には積極的に参加し、町民がすることは船遊びでも百姓でも挑戦した。共通の話題とともに過ごす時間が周りとの距離を縮めてくれた。農業、地域特有の料理方法や余暇の過ごし方は島のおじいちゃんおばあちゃんに教えてもらい、自然体験のプログラムにも活かしている。

隠岐自然村の食事は伝統料理をアレンジしたものだという。例えば、本来は温かいサバだしで、短い隠岐そば。夏に来訪者の多い自然村の蕎麦打ち体験では、冷たく長い隠岐そばを味わってもらっている。伝統の味は残しつつ、より多くの人になじみのあるそばに形を変えた。今後も海士町の魅力を発信していきたいと意欲十分だ。

これからの隠岐自然村は、自然体験の利用者数を拡大し、宿泊とつなげたいと抱負を語る。いずれは自然体験インストラクターの受け入れや育成も行い、より質の高いエコツーリズムを提供していけるようになりたいと考えている。隠岐の自然と良き伝統を武器に地域活性化と人口増加に繋げたい。



隠岐自然村 代表  
深谷 治さん

愛知県名古屋市出身。企業に就職後、12年前から島根県隠岐郡の海士町に住み始め、エコツーリズムを実践している。そば打ち体験や自然体験のガイド・インストラクターを務める。

## 隠岐自然村

島外からIターンし、隠岐の魅力を発信しようという若者たちで平成17年に発足させた任意団体。金山寺山都市農村交流センターを拠点に、宿泊施設の運営、エコツーリズムの推進など様々な活動を行う。隠岐郡海士町。



みんなでそば打ち体験!

## 助成金&イベント情報



### 樹木観察会 in 楽山公園

11/15

「どんぐりって木の名前じゃないんだよ、どんぐりにはたくさん種類があるんだ。」NPO法人もりふれ倶楽部では秋の森を舞台に樹木観察会を開催します。是非、一緒に紅葉の秋を満喫しましょう!ご参加、お待ちしております。

○日時:11月15日(金) 10:00~12:00

○会場:松江市楽山公園

○参加費:無料(申し込み締め切り:11月13日)

○申込方法:名前、住所、電話番号をTEL、FAX、またはE-mailでもりふれ倶楽部までお知らせください。

※9:30に楽山公園テニスコートに集合してください。又、雨天でも決行いたしますので雨具をご用意ください。

問合せ:NPO法人もりふれ倶楽部

TEL/FAX:0852-66-3586

E-mail:morifure@coffee.ocn.ne.jp



### 子どもが“まんなか” 子育てNPO活動者研修

11/14  
11/15

子育て支援を地域づくりにつなげていく手立てを先進事例から学び、子どもを“まんなか”に置いた子育てを参加者全員で考えましょう。是非ご参加ください。

○日時:11月14日(土) 13:00~17:00

15日(日) 9:30~13:00

○会場:島根県民会館 第3多目的ホール他

○参加費:500円(資料代)他希望者は別途4000円(懇親会費)

○内容:大正大学教授である西郷泰之氏による基調講演(講演内容は「子育て支援活動の未来」、子育てNPOの発展や協働・連携に関する分科会の開催等) ※一時保育を設けています。詳しくは下記までお問い合わせください。(有料)

問合せ:NPO法人しまね子どもセンター 担当:中田

〒694-0064 大田市大田町大田ハ286

TEL/FAX:0854-82-5111

E-mail:kodomo@iwami.or.jp

# 平成21年度 第1回 コミュニティビジネス・ソーシャルビジネス推進セミナーin島根

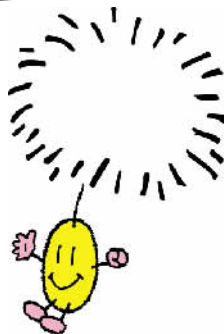
少子高齢化や過疎化が進む中、地域には課題が山積していますが、ビジネスの手法を用いてこれらの社会的課題を解決しようとする、コミュニティビジネス(CB)・ソーシャルビジネス(SB)が今、注目されています。「継続して事業を展開するにはどうしたらいいのか?」「そもそもCB・SBとは何か?」などを参加者全員で考えましょう!

問合せ・申込先  
(財)ふるさと島根定住財団 定住支援課  
TEL:0852-28-0690

- 日 時:平成21年11月20日(金)  
13:00~16:20
- 会 場:サンラポーむらくも 2階「瑞雲」  
(松江市殿町369)
- 内 容:広島国際大学大学院教授である吉長成恭氏による基調講演、事例報告など
- 主 催:中国地域CB/SB推進協議会、中国経済産業局、(財)ふるさと島根定住財団

## 図書紹介

当センターではNPO法人、地域づくり団体や任意団体・個人向けの図書を貸し出しています。NPOの設立の方法から海外の地域づくり団体の事例報告まで、本の内容は様々です。今回はお勧めの本を1冊紹介します。



また、しまね県民活動支援センターでは皆さんの読みたい本の情報を募集しています。“置いてあったらいいな”という本がありましたら是非お知らせください。

### 制作スタッフ日記

10月26日から3日間、浜田で行う「地域づくり団体マネジメント研修」が近づいてきました。講師の川北さんの講座は情報量が多く、毎回「もっと時間が欲しかった。」との意見を多数いただきます。今回の研修には、金城町で音楽をテーマに地域活性を行う「夢の音村」の方々のお話も伺うことができます。1度に沢山の団体が集まり意見交換・情報共有する絶好の機会です。参加者の方々の更なるネットワーク拡大と団体の運営力向上のお手伝いができるのを楽しみにしております。



藤原

### 協働スタートブック (とちぎ市民協働研究会)

協働事業において、「行政は対応が堅い」「市民団体は行政に批判的で面倒な団体だ」といった思いをしたことはありませんか?あるというあなたに是非読んで頂きたい1冊です。行政・市民のお互いに対する偏見や間違った「協働」の定義など、「協働」を始める時に必要な知識を分かりやすく丁寧にまとめたもの。今後協働事業を検討される方に特にお勧めです。

#### 協働スタートブック



### 掲載情報募集

地域づくり団体・NPO法人の皆さんからの掲載情報を募集しています。イベント告知・スタッフ募集など何でも構いません。毎月20日発行ですので10日ごろまでに定住財団まで、e-mail、fax、郵送などご連絡ください。情報紙に掲載できない場合でも、ホームページに掲載可能です。下記のサイトもご参照ください。

⇒しまね地域ポータルサイト  
「だんだん」  
<http://shimane.canpan.info/>

⇒県民活動応援サイト  
「島根いきいき広場」  
<https://www.shimane-ikiiki.jp/>

