

# しまね いきいきねっと

(公財)ふるさと島根定住財団  
 (しまね県民活動支援センター)  
<https://www.teiju.or.jp/>

2020  
**12**月号 Vol.152



## 今月の見どころ

- P1. 「地活っちゃんがいく！」12月は寄付月間♪  
1年の終わりに寄付について考えてみませんか？
- P2. ファンドレイジング連続セミナーがスタート！  
しまね田舎ツーリズムの情報紙ができました！
- P3. 助成金・イベント情報
- P4. しまねソーシャル人材図鑑  
小笠原怜士さん 八坂美恵子さん



## 第53回

＼12月は寄付月間♪／

1年の終わりに寄付について考えてみませんか？



12月は「寄付月間」です。様々な寄付について考え実行する月にしようとする全国的キャンペーンが始まり、今年で6年目を迎えます。今年はコロナ禍で、直接的な人と人のつながりが持ちにくい1年だったかと思います。そうした環境でも「寄付」を通して自分の想いを他者に届けることで、新たなつながりが生まれています。詳しくは公式サイトをご覧ください。自分の身近な行動も、実は「寄付」だったりするかも！？

### 【公式サイト】

寄付月間 2020 -Giving December-  
<https://giving12.jp/>



「寄付」には、人それぞれの想いとストーリーがあるんだね～！

### 【Twitter】

寄付月間～欲しい未来へ、寄付を贈ろう～  
 @givingdecember  
<https://twitter.com/givingdecember>



「#私の寄付2020」タグをつけて、今年あなたが行った寄付についてTwitterでつぶやいてみませんか？

今年度は、財団でも企業の想いをNPOにつなぐことができました。企業に眠っている、まだ使える不用品や余剰品が、価値ある資源になる場合があります。モノを通じた社会貢献「物品寄付」を、実際に活用された団体さんについて一部紹介します。



「フレフレしまね」の物品寄付コーナー



### 企業からの物品寄付：机

#### NPO 法人しあわせサービスさまへ



来年、新たな施設でデイサービスを始めます。事務室の机としてサイズもピッタリと収まり、イメージ通りでした。まだまだ使えるしっかりした机で助かりました！



### 企業からの物品寄付：ヘルメット

#### NPO 法人水の都プロジェクト協議会さまへ



宍道湖のゴミ回収や、水遊び体験・水辺の教室を開催し、地域住民の水環境への意識を高めることを目的とした「地域で守る水辺環境と水辺の学校事業」に活用します。

NPO 活動が続ける中で「譲ってほしい物」「あったらうれしい物」がありましたら、メール又はFAXにてお聞かせください。リクエストいただいた物品は企業へ情報提供させていただきます。(寄付をお約束するものではありません)

## ファンドレイジング連続セミナーがスタート！🎉

10月21日（水）、ファンドレイジング連続セミナー（全3回）がスタートしました。講師は公開セミナーに引き続いての堤大介氏です。今回は3団体さんがファンドレイジング（資金調達）への計画作成や準備等を学びながら、アクションにつなげていく予定です。

### ～ セミナーの様子 ～



オンラインで講師の堤さんからアドバイス！



ステークホルダーピラミッドの作成中。  
模造紙と付箋を使って、グループ内で見える化。



ファンドレイジングの具体的なアイデアを話し合います。ピラミッドを見ながら、どんなことができるのか、知恵を絞ります。



### ～ 参加団体の皆様 ～

#### 一般社団法人グランドマザー（出雲市）

「誰でもいつでも通えるフリースクール」の設立を目指し、ファンドレイジングの計画を立てていきます。来年4月の事業開始を目指し、まずは団体の活動をもっと多くの方に知っていただくために、チラシやパンフレットの作成に力を入れていきます。

#### NPO 法人バリアフリー・シネマ& ライフ・ネットワーク（松江市）

コミュニケーションに不安を持つ子どもや若者の好奇心と会話を育む「こども未来放送局」を整備・活用するための資金集めの計画を立てています。いつでも気軽に立ち寄れる場所、仲間づくりの場所となるよう、活動していきます。

#### 一般社団法人リージョナルミュージック（松江市）

「病気や障害を持つ人たちが、音楽でこちよく地域社会とつながり、共に暮らす島根をつくる」を目的に、施設や地域団体様への音楽療法や音楽健康講座の実施などを行っています。学びを通じて、団体の組織基盤を整えていきます。

### ＼しまね田舎ツーリズム情報！／

## 『おすそわけ』 統合本が完成！

この度、しまね田舎ツーリズム情報誌『おすそわけ』の統合本ができました。全136ページにわたる、見応えたっぷりの情報誌になっています。ぜひ、県内各地の田舎体験メニューを楽しんでみてください！



1冊に！

先着100名様にプレゼントします。  
ご希望の方は定住財団地域活動支援課までお問い合わせください！

しまね田舎ツーリズム  
ポータルサイトはこちら  
から ▶▶▶



### ＼あのイベントが帰ってくる！／

前回、新型コロナウイルスの影響で中止となった「地域づくりオールスター祭」。今年度は、オンラインイベントとして、令和3年2月開催に向けて動き出しています！  
随時、詳細を発信していきますので、みなさまお楽しみにしてください！！

開催予定：令和3年 **2月4日（木）～2月6日（土）**





## 2020年度 中国ろうきんNPO 寄付システム

- 締切日：令和2年11月30日(月)13:00 必着
- 対象：島根県内に主たる事務所を置くNPO法人であり、定款に応募する活動分野が記載されていること(CANPANに登録し、情報公開すること等、他要件あり)
- 内容：中国労働金庫を通じて寄せられた寄付金を県内NPO法人に配分。募集分野は17分野。
- 配分金額：5万円(一部10万円) 37団体に配分予定
- 問合せ先：(公財)ふるさと島根定住財団 地域活動支援課  
TEL:0852-28-0690 FAX:0852-28-0692  
<https://www.shimane-ikiiki.jp/subsidies/4417>



## 第59回下中科学研究助成金

- 締切日：令和2年12月10日(木)当日消印有効
- 対象：全国小学校、中学校、高等学校、中等教育学校、特別支援学校及び高等専門学校の教員、並びに教育センターや教育委員会等にあつて教育実務を行う者を対象(研究は個人、共同問わず/応募は一人1点に限る)
- 対象分野：3部(自然・人文・その他)25専門分野
- 助成金額：総額900万円(1件当たり30万円/30件予定)
- 問合せ先：(公財)下中記念財団事務局  
TEL:03-5261-5688 FAX:03-3266-0352  
<https://www.shimane-ikiiki.jp/subsidies/4423>



## POSC 社会貢献活動支援のための助成

- 締切日：令和2年12月11日(金)15:00 必着
- 助成内容：【一般助成】1.パチンコ・パチスロ依存問題の予防と解決に取り組む事業・研究 2.子どもの健全育成 3.昨今の社会情勢により生活に困難を抱えている若い世代(親子を含む)4.障がいを持つ子どもたちや孤立する高齢者 5.国内各地の災害被災者の支援や被災地復興のための支援【特別助成】パチンコ・パチスロ依存問題の予防と解決に取り組む研究機関への、研究成果周知に対する支援
- 助成金額：一般助成 助成限度額1件200万円  
特別助成 助成限度額1件300万円
- 問合せ先：(一社)パチンコ・パチスロ社会貢献機構 事務局  
TEL:03-5227-1047 FAX:03-5227-1049  
<https://www.shimane-ikiiki.jp/subsidies/4413>



## 2021年度 しまね文化ファンド助成事業【前期】

- 締切日：令和2年12月11日(金)当日消印有効
- 対象：島根県民が自ら企画し、主体者となって行う文化事業。島根県民が事業の中心であり、一般に開放された事業であること。
- 助成分野：①地域文化振興②芸術文化振興③国際文化交流
- 助成金額：助成金の算定=対象経費の7割以内(上限500万円)  
助成金額は10万円以上5万円単位で計算/他条件あり
- 問合せ先：(公財)しまね文化振興財団公益信託しまね文化ファンド  
TEL:0852-22-5500 FAX:0852-22-6412  
<https://www.shimane-ikiiki.jp/subsidies/4415>



## 日本社会福祉弘済会 社会福祉助成事業

- 締切日：令和2年12月15日(火)当日消印有効
- 対象事業：【研修事業】○福祉施設職員○地域住民の方などを対象としたケース【研究事業】○福祉サービスの向上等を目的とした先駆性ある事業の実践を通して行われる研究  
○社会福祉関係者の専門性の向上、現任訓練の方法や体系、また就労、福利厚生などをテーマとする調査研究事業
- 助成金額：上限50万円(総額2,000万円以内)
- 問合せ先：(公財)日本社会福祉弘済会 助成事業係  
TEL:03-5858-8125  
<https://www.shimane-ikiiki.jp/subsidies/4422>



## ヨネックススポーツ振興財団 2021年度助成【前期】

- 締切日：令和2年12月21日(月)当日消印有効
- 対象：青少年スポーツの振興に関する事業を積極的に行い、奨励し、または自ら行い、かつ3年以上継続して活動している団体(他要件あり)
- 対象事業：原則として、スポーツ事業に必要な全ての経費が対象
- 助成金額：一つの事業予算の2分の1(上限100万円)以内
- 問合せ先：(公財)ヨネックススポーツ振興財団 事務局  
TEL:03-3839-7195 FAX:03-3839-7196  
<https://www.shimane-ikiiki.jp/subsidies/4418>



## 第71回 全国植樹祭200日前記念イベント

- 開催期間：令和2年10月22日(木)~12月1日(火)
- 内容：①しまねの巨樹・巨木探訪キャンペーン②紙芝居「どんどん木をうえよう」読み聞かせキャンペーン③全国植樹祭キャラ弁写真募集④「みどりの奨励賞」受賞団体、「緑の少年団育成成功労賞」受賞団体さんが知事を訪問(11月11日)⑤全国植樹祭ウェルカムボードの展示
- 問合せ先：第71回全国植樹祭島根県実行委員会事務局  
TEL:0852-22-6533 FAX:0852-22-6534  
<https://www.shimane-ikiiki.jp/events/4309>



## 劇団風の子九州 このゆびと〜まれ！

- 子どもたちの遊びの中にわきおこる想像力 それはまさに生きる力！
- 開催日時：令和2年12月5日(土)15:00 開演(14:15 開場)
  - 会場：島根県民会館大ホール
  - 費用：一般2,600円(当日3,000円)18歳以下1,800円(当日2,000円)3歳以下膝上鑑賞無料(座席が必要な場合有料)
  - 定員：450人(定員に達した場合、当日券の販売はありません)
  - 問合せ先：NPO法人おやこ劇場松江センター  
TEL:0852-22-4937  
<https://www.shimane-ikiiki.jp/events/4319>

しまね ソーシャル人材 図鑑

しまね地域応援サイト「フレフレしまね」では、島根県を舞台に地域課題の解決や地域づくりに取り組む実践者、「ソーシャル人材」を紹介しています！このコーナーでは、サイトの中から何人かをピックアップして紹介していきます。 →→→



もっと詳しく！

【活動分野】

- 移住・交流の促進
- 地域の付加価値を高める
- 人材育成
- 地域経済への貢献



おがさわら れいし  
小笠原 怜士さん (西ノ島町)

株式会社 ONE TERASU・代表取締役

秋田県大仙市出身。株式会社 ONE TERASU 代表取締役/フォトグラファー/ライター/隠岐郡西ノ島町地域おこし協力隊 0B。人口 3000 人の小さな離島で起業し、学生向けの企業紹介冊子「MACHI TERASU」発行など中小企業の採用ブランディングを中心に事業を展開。また、地域おこし協力隊 0B として隠岐諸島の地域おこし協力隊ネットワークづくり、起業支援等のサポートなども行っています。

【アドバイスできること】

- ・採用ブランディング
- ・キャリア教育
- ・地域おこし協力隊関連 (行政の受入、隊員の定住率向上、起業支援)
- ・原稿作成 (取材、編集)
- ・写真撮影



やさか みえこ  
八坂 美恵子さん (益田市)

益田市吉田公民館・公民館主事

山口県萩市出身。結婚を機に島根県に嫁ターンしました。益田市吉田公民館で公民館主事として働いています。(株)山口銀行→主婦→NPO 法人 アンダント 21 (事務局員) を経て、縁あって公民館主事となりました。公民館での活動を中心に、社会教育を活かした地域づくりを実践しています。島根県に住み続けたい、関わり続けたいと子どもや若い人たちに想ってもらえるような地域を目指して、仲間や地域の方々と活動中です。

【活動分野】

- 地域コミュニティの維持
- 社会的弱者への支援
- 地域の付加価値を高める
- 人材育成

【アドバイスできること】

- ・人と人との交流の場づくりの企画、運営
- ・イベントの企画、運営
- ・Facebook を使った情報発信
- ・ワークショップの企画、運営
- ・会議やワークショップのファシリテーション
- ・word やアプリを使ったチラシ作成

県内 NPO 情報 R2.9.30 現在

1	県内NPO法人数	全体	291
		内認定	6
		内特例認定	0
2	新設NPO法人数		0
3	解散NPO法人数		0
4	しまね社会貢献基金登録団体数		70
5	だんだん認証レベル取得団体数	全体	45
		内レベル2	34

発行元

公益財団法人 ふるさと島根定住財団

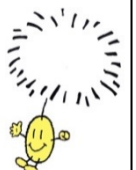
(しまね県民活動支援センター)

[松江事務局]

〒690-0003 松江市朝日町478-18 松江テルサ3階  
TEL (0852)28-0690 FAX (0852) 28-0692  
E-mail: chiiki@teiju.or.jp

[石見事務所]

〒697-0034 浜田市相生町 1391-8 シティパルク  
浜田 2 階 石見産業支援センター「いわみびらっと」内  
TEL (0855)25-1600 FAX (0855)25-1630  
E-mail: iwami@teiju.or.jp



島根いきいき広場  
県民活動応援サイト

<https://www.shimane-ikiiki.jp/>



イベントの告知に！助成金情報の収集に！！「島根いきいき広場」  
←メルマガ登録はこちらから！



Facebook も日々更新中！  
しまね県民活動支援センター  
で検索してみてください♪