

しまね いきいきねっと

(公財)ふるさと島根定住財団
(しまね県民活動支援センター)
<https://www.teiju.or.jp/>

2020 11月号 Vol.151



今月の見どころ

P1. 「地活っちゃんがいく！」仲間づくりにも役立つ
ファンドレイジング（資金調達）のポイント！

P3. 助成金・イベント情報

P2. 2020 年度中国ろうきんNPO 寄付システム 募集開始！
「地域づくり×オンラインイベントの作り方」開催！

P4. しまねソーシャル人材図鑑
糟谷直輔さん 村上真奈さん



第52回

仲間づくりにも役立つ／

ファンドレイジング（資金調達）のポイント！



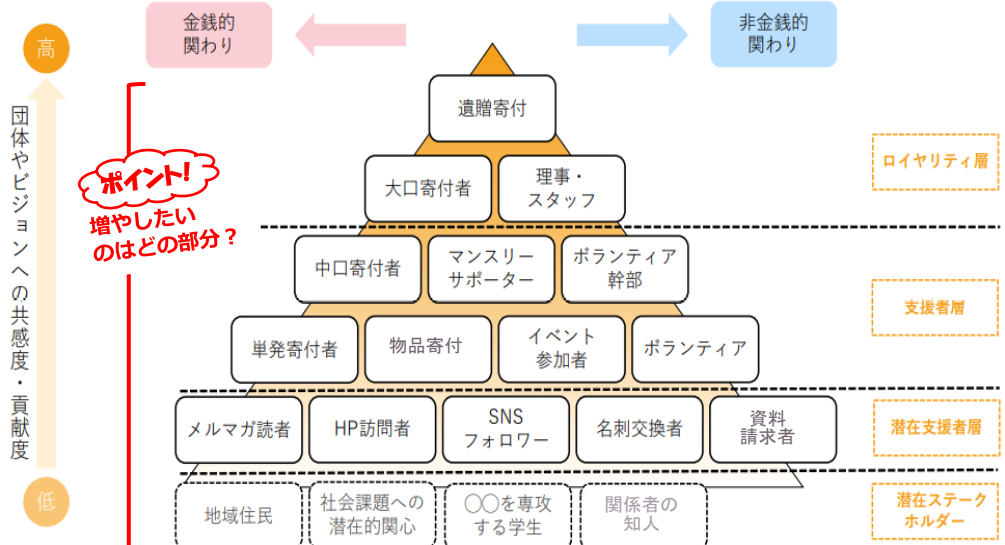
9月16日（水）ファンドレイジング公開セミナー（講師：堤 大介氏）を開催しました。今回は、その際に学んだ「ステークホルダーピラミッド」について、一部ですが考え方を紹介します。身のまわりの支援者を整理し、事業計画を作るのに活用できますよ！

“5W1H”の“5W”が明確になれば、“How”は見えてくる!!

- Why** 何のために？
- What** 何を集めるのか？
- When** いつ集めるのか？
- Who** 誰から集めるのか？
- Where** どこから集めるのか？
- How** どうやって集めるのか？

Who 誰から集めるのか？ 各財源別のターゲットは明確か？

例えば“Who”を考
えるときに、まずはど
んな利害関係者（ステ
ークホルダー）がどれだ
けいるのか、金銭的な
関わりやビジョンへの
共感度等をもとに可
視化し整理するため
に「ステークホルダー
ピラミッド」を活用
することを提案して
いただきました。



(図) ステークホルダーピラミッド (講師：堤 大介氏の資料より)

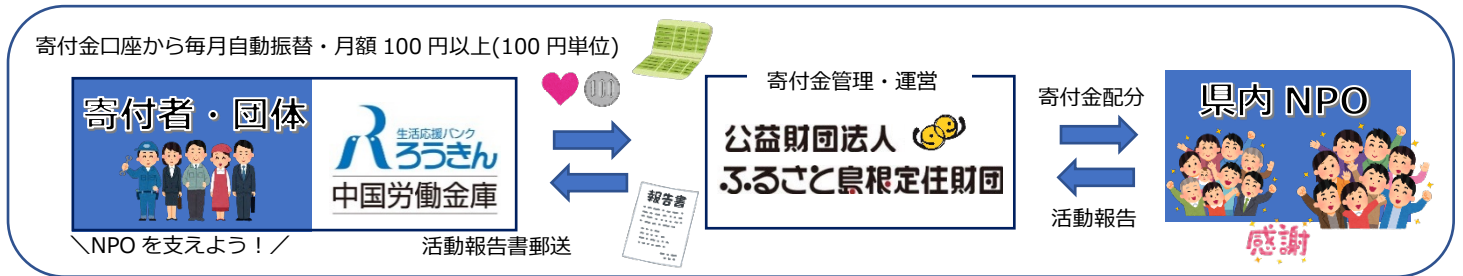


ファンドレイジング（資金調達）の方法の1つにクラウドファンディングがあります。定住財団ではクラウドファンディングを立ち上げようとする県内のNPO団体や地域づくり団体等をサポートします！対象のクラウドファンディングは「FAAVO 島根」とします。お気軽にご相談ください！！



「2020 年度中国ろうきん NPO 寄付システム」

この寄付システムは、中国地方の各県でNPOの支援に取り組む5つの中間支援組織と中国労働金庫の協働事業で、中国労働金庫の普通預金口座を通じて福祉や環境など、活動分野毎にご寄付いただいたお金を、書類審査によって選んだNPOに配分する仕組みです。“私達の地域を私達でつくる”という想いをベースにした「地域循環型寄付システム」です。<詳細は中国ろうきん NPO 寄付システムで検索してサイトにてご確認ください>



2020 年度 中国ろうきんNPO寄付システム

- 締切日: 2020年11月30日(月)13:00 必着
- 内容: 中国労働金庫を通じて寄せられた寄付金を県内のNPO法人に配分。募集分野は17分野
- 対象: 島根県内のNPO法人
- 配分金額: 1 団体 5 万円(一部 10 万円)37 団体に配分予定
- 問合せ先:(公財)ふるさと島根定住財団担当: 八十・谷・加納
TEL:0852-28-0690
▶応募用紙はダウンロードできます。
<https://furefure-shimane.jp>
※要項等詳細はサイトをご覧ください



島根県では

- ★募集分野は **17 分野**で、**37 法人**に配分 (予定)
応募は1法人1分野のみですので、定款を確認し、どの分野に応募するか法人内で話し合いましょう！
- ★応募書類が簡素化
応募用紙と、申請分野の様子がわかる書類 10 部添付
- ★ベーシックガバナンスチェック※を受けている法人には、**1 万円追加配分** (※旧ベーシック評価)

※詳細は応募要項にて、ご確認ください。

昨年は 29 法人に
173 万円の寄付が配分されました



17 分野の中には【災害救援】【NPO 支援】のように多くの寄付が集まっていますが、応募の少ない分野もあります。近年、各地で災害が多発する中、防災意識を高め、災害救援の仕組みを作るきっかけとして、活用してみませんか？

オンラインセミナー

『地域づくり×オンラインイベントの作り方』開催！

参加
無料

オンライン上でのセミナーやイベントなどの企画を目にする機会が増えてきましたが、いざ自分で主催しようと思うと「どうやって運営するの?」「特別な準備が必要なの?」など、不安が尽きません。このセミナーでは、初心者の方を対象に、オンラインで企画を実施する際の基本や考え方を学びます。お申しいただいた方には事前アンケートで、主催したいイベントの種類や、講師に聞きたい事などをご回答いただいています。この機会に、オンラインで新たな一歩を踏みだしてみませんか？

日時: **2020年11月9日(月) 13:30~15:30**
 講師: 西嶋一泰 氏
 会場: オンライン Zoom
 申込者に URL をメール送信します
 申込: Web フォームにて (締切 11 月 4 日)
 内容: オンラインイベントに関する基礎講座
 県内事例紹介・参加者ワーク・質疑応答



対象

オンラインイベントを主催したいと考えている地域づくり団体、個人

フレフレしまね セミナー

申込

地域づくり×オンライン
イベントの作り方



<https://furefure-shimane.jp/support/seminar/>

今月の和歌

植林を背負いて生きる夫の目に夢がきらめき会話が弾む (広島県北広島町 小川 チズエさん)
第5回田舎暮らしはかっこいい! 和歌募集 秀作作品



キリン・地域のちから応援事業

- 締切日：令和2年10月31日(土)当日消印有効
- 対象：4名以上のメンバーが活動する団体、グループ
(NPO法人等の法人格の有無、活動年数は問いません)
- 対象事業：(1)子ども・子育て世代の福祉向上(2)シルバー世代の福祉向上(3)障害や困りごとのある人・それらを支える人の福祉向上(4)地域やコミュニティの活性化に関わるもの
- 助成金額：30万円上限/件(総額4,700万円)
- 問合せ先：(公財)キリン福祉財団 事務局
TEL:03-6837-7013 FAX:03-5343-1093
<https://www.shimane-ikiiki.jp/subsidies/4398>



子どもゆめ基金助成

- 締切日：令和2年11月10日(火)消印有効
(電子申請：令和2年11月24日(火)17:00締切)
- 対象：社団法人、財団法人、NPO法人、法人格を有しない地域のグループ・サークルなど、青少年教育に関する活動を行う民間の団体
- 対象事業：①子どもの体験活動②子どもの読書活動③子ども向け教材開発・普及活動
- 助成金額：審査委員会において審査をし、予算の範囲内で決定
- 問合せ先：(独)国立青少年教育振興機構子どもゆめ基金部助成課
TEL:0120-579081
<https://www.shimane-ikiiki.jp/subsidies/4393>



2021年度 環境市民活動助成 【活動助成】【NPO基盤強化助成】

- 締切日：令和2年11月16日(月)当日消印有効
- 助成内容：①活動助成：自然環境保護など、市民が主体となって行う環境活動の活動資金を1年間支援(100万円上限/件 任意団体は増額)②NPO基盤強化助成：安定的に活動を継続できる自主事業の構築・確立をめざすNPO法人に事業資金・専従職員の人件費・事務所家賃を原則3年間支援(400万円上限/件)
- 問合せ先：(一財)セブン-イレブン記念財団
TEL:03-6238-3872 FAX:03-3261-2513
<https://www.shimane-ikiiki.jp/subsidies/4399>



エネルギー文化・スポーツ財団 令和3年度(前期)助成事業

- 締切日：令和2年11月20日(金)当日消印有効
- 対象：中国地域に所在する文化、スポーツに関する団体が主催し、中国地域在住者が過半数を占める活動で中国地域内において行う活動(創造・普及・育成につながる美術の展示活動、創造・普及・育成につながる音楽の公演活動、地元固有の伝統文化の保存・伝承・復活・復元・発表活動、アマチュアスポーツの振興活動)
- 助成金額：10万～50万円/件(助成対象経費2分の1上限)
- 問合せ先：(公財)エネルギー文化・スポーツ財団
TEL:082-542-3639 FAX:082-542-3644
<https://www.shimane-ikiiki.jp/subsidies/4405>



2021年度ヤマト福祉財団 障がい者給料増額支援助成金

- 締切日：令和2年11月30日(月)当日消印有効
- 対象：就労継続支援A型事業所、就労継続支援B型事業所、生活介護事業所、地域活動支援センター ※他要件あり
- 対象事業：障がい者の給料増額のモデルとなる効果的な事業、現在の事業を発展させ給料増額につながる事業、新規に行い、給料増額が見込まれる具体的な事業
- 助成金額：50万～500万円上限(30件程度)
- 問合せ先：(公財)ヤマト福祉財団 助成金事務局
TEL:03-3248-0691 FAX:03-3542-5165
<https://www.shimane-ikiiki.jp/subsidies/4407>



2021年度助成 (公財)三菱UFJ信託地域文化財団

- 締切日：令和2年11月30日(月)消印有効
- 対象：永年地域文化の振興に寄与してきた団体、地域の音楽・美術・演劇・伝統芸能において努力している団体の活動
- 対象事業：国内の団体・法人が日本国内で行う、地域文化振興に寄与し、文化・芸術的に優れた公演・美術展等(2021年度に開催、会期が開始するもの)
①音楽部門②美術部門③演劇部門④伝統芸能部門
- 助成金額：上限は特に定めなし(近年実績20万～70万円/件)
- 問合せ先：(公財)三菱UFJ信託地域文化財団 事務局
TEL:03-3272-6993 FAX:03-3272-6994
<https://www.shimane-ikiiki.jp/subsidies/4406>



植田英夫写真展 - 悠久の流れ 雲州平田 -

- 出雲市出身の写真家、植田英夫の写真展。歴史を重ねた市内、特に雲州平田の文化が今も脈々と生きている証を、写真を通してご紹介。
- 開催期間：前期令和2年9月11日(金)～11月8日(日)
後期令和2年12月4日(金)～令和3年1月31日(日)
※火曜休館 12月29日～1月3日休館
 - 開館時間：9:00～17:00(入館は16:30まで)
 - 開催場所：平田本陣記念館(出雲市平田町515)
 - 入場料：600円(高校生以下無料)
 - 問合せ先：平田本陣記念館
TEL:0853-62-5090 FAX:0853-62-5101
<https://www.shimane-ikiiki.jp/events/4296>



HANEが好き♡ - 波根 - 展

- 開催期間：令和2年11月25日(水)～11月29日(日)
- 内容：過去、現在、未来に分けて、大田の波根の取り組みをアーティスティックに紹介するとともに、現状と課題を踏まえて将来像を探る企画展示(クラウドファンディングの取り組みもご紹介)
- 開催場所：島根県立美術館ギャラリー 1室(松江市袖師町1-5)
- 入場料：無料
- 問合せ先：波根まちづくりセンター 担当：田中
TEL:0854-85-8625
<https://www.shimane-ikiiki.jp/events/4298>

しまね ソーシャル人材 図鑑

しまね地域応援サイト「フレフレしまね」では、島根県を舞台に地域課題の解決や地域づくりに取り組む実践者、「ソーシャル人材」を紹介しています！このコーナーでは、サイトの中から何人かをピックアップして紹介していきます。



もっと詳しく！



【活動分野】

地域コミュニティの維持、地域資源の活用、
移住・交流の促進、社会的弱者への支援、
地域の付加価値を高める、人材育成、
地域経済への貢献、その他

【アドバイスできること】

- 持っている知識、経験、スキル
- ・運動による身体づくり・スポーツイベント運営
- ・SNSでの情報発信・教育を通じた学びの場作り
- 紹介できるネットワーク
- 吉賀町、津和野町、益田市の教育
- ・吉賀町の町役場関係
- ・吉賀町、津和野町、益田市の商工業
- ・吉賀町、津和野町、益田市の観光関係



かすや なおすけ
糟谷 直輔さん（吉賀町）

カスヤ書店・思うは招こう会

以前はスポーツトレーナーやブレイクダンスの講師として大阪で活動。2015年に地元の吉賀町にUターン。吉賀町、津和野町、益田市で活動する中で、地域課題の解決や地域振興のジャンルに面白さを感じ、地域の情報や自分の活動を発信する事を主とした、地域のインフルエンサーとして活動中。また、吉賀町、益田広域の学校教育、社会教育等にも携わり、学びの場作り、教育を通じた地域づくりも行っている。



むらかみ まな
村上 真奈さん（松江市）

のぎ自学室 代表
（ボランティアコーディネーター）

松江市出身。大学で社会福祉を専攻。卒業後は広告代理店に勤務し年間100件を超える高校生の進路指導企画・運営プログラムに携わる。2014年にUターン。2015年よりボランティアで中高生の自主学習の場「のぎ自学室」を開設。その他、ゲストを呼んでの勉強会、高校生・大学生企画など実施。現在はオンラインで開催中。人と人との縁をつないで場を創る環境づくりを大切に活動している。

【活動分野】

社会的弱者への支援、人材育成

【アドバイスできること】

- ・子どもの学習支援の場づくり
- ・ボランティアの募集方法や共に活動していく方法
- ・インターネットを使った広報活動

県内NPO情報 R2.8.31 現在

1	県内NPO法人数	全体	291
		内認定	6
		内特例認定	0
2	新設NPO法人数		0
3	解散NPO法人数		0
4	しまね社会貢献基金登録団体数		65
5	だんだん認証レベル取得団体数	全体	45
		内レベル2	34

発行元

公益財団法人 ふるさと島根定住財団

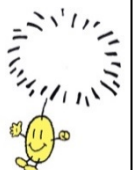
（しまね県民活動支援センター）

[松江事務局]

〒690-0003 松江市朝日町478-18 松江テルサ3階
TEL (0852)28-0690 FAX (0852) 28-0692
E-mail: chiiki@teiju.or.jp

[石見事務所]

〒697-0034 浜田市相生町 1391-8 シティパルク
浜田2階 石見産業支援センター「いわみびらっと」内
TEL (0855)25-1600 FAX (0855)25-1630
E-mail: iwami@teiju.or.jp



島根いきいき広場
県民活動応援サイト

<https://www.shimane-ikiiki.jp/>



イベントの告知に！助成金情報の収集に！！「島根いきいき広場」
←メルマガ登録はこちらから！



Facebook も日々更新中！
しまね県民活動支援センター
で検索してみてください♪