

しまね いきいきねっと

(公財)ふるさと島根定住財団
(しまね県民活動支援センター)
<http://www.teiju.or.jp/>

2016

11月号 Vol.103



今月の見どころ

- P1. 「地活っちゃんがいく！」
芸術の秋。アートなイベント、あります。
- P2. しまねを変える組織をつくる二日間、
第1回応援助成事業採択事業決定のお知らせ

P3. 助成金・イベント情報

P4. 島根で頑張る人
つかか工房 景山 百合子さん

第4回 地活っちゃんがいく！ 芸術の秋。アートなイベント、あります。

外で遊ぶには少し寒くなってきたこの時期、室内で芸術の秋を楽しみませんか？この秋、県内各地のNPO法人や地域づくり団体が様々なステージや展覧会を開催しています。親子でわいわい楽しんだり、一人で、友達と一緒に、ゆっくり鑑賞したり。ぜひ足を運んでみてください！



ステージ

10月30日(日) 手づかい人形劇カボとピノ



【場所】島根県民会館多目的ホール1・2
 【時間】開場 13:40、開演 14:00
 【料金】会員：無料(会費月額 1,300円)
 一般：4,400円(3歳以下無料)
 【主催】NPO法人おやこ劇場松江センター
 TEL：0852-22-4937

ピノは、お兄ちゃんのカボと同じことがしたくてたまりません。カボの真似をしようとするうちに、とんでもないことが…。架空の国に住む兄弟のある1日のお話。人形劇団ココンの世界をお楽しみください。

11月3日(木) スサノオの里こども神楽大会



【場所】スサノオホール(出雲市佐田町)
 【時間】9:45~14:30(開場9:00~)
 【料金】無料
 【主催】NPO法人スサノオの風内
 佐田町文化協会
 TEL：0853-84-0833

神話が色濃く残る出雲市佐田町を会場に、各地の子どもたちを招いて子ども神楽の共演大会を開催。出雲神楽、石見神楽、芸州神楽の共演をお見逃しなく！

11月3日(木) 益田糸操り人形 11月公演



【場所】グラントワ 小ホール
 【時間】13:00 開場/13:30 開演
 【料金】一般 500円(高校生以下無料)
 【主催】益田糸操り人形保持者会 ほか
 【問い合わせ】グラントワ
 TEL：0856-31-1860

県の無形民俗文化財に指定されている益田糸操り人形。129年の歴史を持つ全国的にも貴重な伝統芸能を間近でお楽しみください。益田糸操り人形体験もできます！

展示

10月21日(金)~24日(月)
絨毯展「遊牧する敷物」



【場所】かやぶき交流館(松江市八雲町)
 【時間】10:00~17:00
 【料金】無料
 【主催】認定NPO法人あしぶえ
 TEL：0852-54-2400

劇団あしぶえ 50周年記念企画。西アジア遊牧民の生活道具である絨毯・キリムは、古代から手作業で作られ、今も住まいに彩りを与えます。良質なトライバルラグ(遊牧民の敷物)をご覧ください。

10月18日(火)~11月20日(日)
石州和紙デザインコンペ 2016 優秀作品展



【場所】石州和紙会館(浜田市三隅町)
 【時間】9:00~17:00(月曜休館)
 【料金】無料
 【主催】芸術と文化のまちづくり事業
 実行委員会 TEL：0855-32-0098

伝統文化である石州和紙を素材として、現代を生きる私たちの生活にうるおい、楽しみ、くつろぎを与えるデザインを募集してきたコンペ。今年のテーマ「カジュアルな装い」の優秀作品を展示します。

この他にも、アートなイベントはたくさん開催予定！県民活動応援サイト「島根いきいき広場」もぜひチェックしてくださいね！

しまねを変える組織をつくる二日間 in有福温泉

11月9日(水)・10日(木)
先着10団体

NPO法人、地域づくり団体、自治会などにおける経営戦略を学び、実際に活かせる組織づくりを考える合宿形式のセミナーを開催します。講師は、雲南市地方創生総合戦略推進アドバイザーも務める株式会社PubliCo代表取締役COO山元圭太氏。まだ定員に若干の余裕があります。ぜひお気軽にお問い合わせください！

*こんな団体の方におすすめ

- 世代交代を迎えた／これから迎える予定。
- 計画的、戦略的に活動したいけれど日々の仕事に追われてしまう。なんとかしたい！
- 一緒にがんばる仲間を増やしたい！

【日時】11月9日(水) 13:15開始 10日(木) 16:00終了予定

【場所】研修会場／有福温泉 視察先／NPO法人てごねっと石見(パレット江津)

【内容】9日 13:15～ オリエンテーション
 13:30～ 講義「NPO経営戦略10ステップ」
 重要経営課題アセスメント
 16:00～ アクションプラン作成&個別支援
 18:30～ 夕食・交流会(終了後、有福温泉内で分泊)
 10日 9:00～ 各団体アクションプラン発表
 14:00～ NPO法人てごねっと石見 視察

【研修費用】無料。ただし宿泊代1泊2食6,000円、2日目の食事代700円を現地でお支払いいただきます。また食事の際の飲み物代は別途必要です。



【お問合せ・お申込み】
 地域活動支援課(黒澤・塩冶・森山)
 TEL:0852-28-0690

地域づくり応援助成事業 平成28年度第1回採択事業決定!

●立上げ支援

- NPO法人高齢者朗らかプロジェクト(松江市)
『認知症予備軍を認知症にしないための
元気高齢者ボランティアによる支援事業』
- わっしょい志々会(飯南町)
『地域は地域みんなでもるく守る！
「地域交流サロン」と「ご用聞き店サザエさん」の開設』
- すがし家(雲南市)
『閉店した商店をみんなでコミュニティスペースに』
- UNNANアートスタート実行委員会(雲南市)
『UNNANアートスタート「アートを使った地域づくり」
プロジェクト』
- 社☆ガール(松江市)
『神々の森の香りプロジェクト』



地域をよくするためのプロジェクトが、立ち上がりました！
ご注目ください！大切なのは成果です！ ↓

県民のユニークな発想や企画力を活かした、地域課題解決や地域活性化に向けた活動を応援するための地域づくり応援助成事業。その今年度第1回審査会が、8月9日(立上げ支援/書類審査)・9月20日(事業化支援/公開プレゼン)に松江テルサで行われ、次のような事業が決定しました。
(立上げ支援5件・事業化支援5件)

●事業化支援

- 【公益重視型】
 - 出雲在宅療養スキルアップ研究会(出雲市)
『介護スキルアップで介護の離職ストッププロジェクト』
 - 【経済振興型】
 - NPO法人くらしアトリエ(雲南市)
『島根を体感する
19市町村ミュージアム「シマシマしまね」事業』
 - 株式会社ゴウツゲストハウゼズ(江津市)
『古民家をリノベーションして創る
ソーシャルコミュニケーションプレイス「アサリハウス」』
- *他2団体(公益重視型・経済振興型各1件)
条件付きで採択あり

予告

「成果の導き出し方ワークショップ」地域づくりセミナーをします

第1弾 西部 12/17(土) 東部 12/18(日)

第2弾 西部 1/27(金) 東部 1/28(土) 詳しくは次号チラシで

★ 第2回の〆切が迫っています。
お急ぎください！

11 / 30(水)

お問い合わせは
 隠岐・出雲地域 TEL:0852-28-0690
 石見地域 TEL:0855-25-1600 まで



元気シニア応援団体に対する助成 (生命保険協会)

- 締切日：平成28年10月31日(月)当日消印有効
- 助成金額：1団体あたり上限15万円
- 対象団体：地域の高齢者を対象とした健康管理・増進、自立支援、生きがいづくり等の活動を行っている民間非営利団体、ボランティアグループ、NPO法人
- 対象事業：高齢者を対象とした身体向上活動、交流活動など
- 問合せ先：(一社)生命保険協会「元気シニア応援活動」事務局 TEL:03-3286-2643 FAX:03-3286-2730 <https://www.shimane-ikiiki.jp/subsidies/3467>



環境保全プロジェクト助成

- 締切日：平成28年10月31日(月)当日消印有効
- 助成金額：1プロジェクトにつき20万円を上限とする
- 対象事業：国内において「自然保護」「環境教育」「リサイクル」等の分野で実践的活動を行うもの、または気候変動問題(動向やその対応等)に関する情報提供、普及啓発活動を行なうもの
- 問合せ先：(公財)損保ジャパン日本興亜環境財団(担当：佐藤・斉藤) TEL:03-3349-4614 <https://www.shimane-ikiiki.jp/subsidies/3464>



「未来につなぐふるさと基金」 協働団体募集

- 締切日：平成28年11月2日(水)当日消印有効
- 助成金額：1団体あたり上限50万円
- 対象団体：NPO法人、一般法人、公益法人、任意団体など
- 対象事業：生物多様性の保全・啓発を目的とした、市民参加型プログラム(たべる・ふれる・つたえる・まもる)
- 問合せ先：(公財)パブリックリソース財団 未来につなぐふるさと基金事務局(担当：田口) TEL:03-5540-6256(月~金、10:00~17:00) FAX:03-5540-1030 <https://www.shimane-ikiiki.jp/subsidies/3474>



平成29年度キリン・子育て 応援事業公募助成

- 締切日：平成28年11月7日(月)当日消印有効
- 助成金額：上限30万円
- 対象事業：子育てに関わるボランティア活動、「地域」「子育て」「ボランティア」のキーワードに合致するもの
- 対象団体：18歳以上のメンバーが4名以上で活動する団体・グループ(連絡責任者は満20歳以上)
- 問合せ先：(公財)キリン福祉財団 TEL:03-6837-7013 FAX:03-5343-1093 <https://www.shimane-ikiiki.jp/subsidies/3480>



(公財)大阪コミュニティ財団 2017年度助成

- 締切日：平成28年11月30日(水)当日消印有効
- 助成金額：助成割合に限度額は設けない(分野ごとに異なるため、詳細はHPをご覧ください)
- 対象団体：一般市民や企業・団体からの志のこもった寄付を基金として受け付け、その志に沿った活動を行う非営利団体等(1年以上の活動実績を有すること)
- 問合せ先：(公財)大阪コミュニティ財団事務局(担当：勝山・中川) TEL:06-6944-6260 FAX:06-6944-6261 <https://www.shimane-ikiiki.jp/subsidies/3465>



地域づくり応援助成事業 立上げ支援・事業化支援

- 締切日：平成28年11月30日(水)当日消印有効
- 助成金額：[立ち上げ支援]20万円以上50万円以下
[事業化支援]50万円以上200万円以下
- 対象団体：県内のNPO法人、民間団体やグループ(5名以上)、企業等
- 問合せ先：(公財)ふるさと島根定住財団 地域活動支援課 TEL:[東部]0852-28-0690 [西部]0855-25-1600 <https://www.shimane-ikiiki.jp/subsidies/3477> <https://www.shimane-ikiiki.jp/subsidies/3478>



(公財)エネルギー文化・スポーツ 財団 平成29年度助成事業[前期]

- 締切日：平成28年11月20日(日)当日消印有効
- 助成金額：1件あたり10~50万円の範囲で助成(ただし助成対象経費の2分の1を限度とする)
- 対象事業：中国地域に所在する文化、スポーツに関する団体が主催し、中国地域在住者が過半数を占める活動で、中国地域内において行う活動
- 問合せ先：(公財)エネルギー文化・スポーツ財団 TEL:082-542-3639 FAX:082-542-3644 <https://www.shimane-ikiiki.jp/subsidies/3475>



熊本復興応援ワイワイウォーク

- 開催日：平成28年11月13日(日)
- 時間：10:30 市役所東側広場集合/出発、出雲市駅まで往復、11:20 市役所南側だんだん広場に帰着
- 内容：復興を願い、みんなで駅前通りの歩道を歩いて熊本応援をアピール。*同日、市役所だんだん広場で「いずも多文化にぎわい交流広場」を開催中
- 問合せ先：出雲市総合ボランティアセンター TEL:0853-21-5400 FAX:0853-21-1831 <https://www.shimane-ikiiki.jp/events/3474>



女性のやる気で地域を元気に！

「百合ちゃん」と親しみを込めて職場仲間から呼ばれている景山さん。皆さんの仲の良さがうかがえる。つがが工房は山里に住む女性たちが笑顔で元気に活躍している工房だ。地域から人が減っていく現状を何とかして食い止めたい…と、平成15年に全戸35世帯が出資して設立された「有限会社ユートピアつがが」を母体とし、農産物加工・販売の部門として工房は誕生した。

工房の女性たちは稲刈りなどの地域の実情に合わせ働くため(労働時間の管理はタイムカード)、受注や人員を見ながら当日の作業工程を決め、実にフレキシブルに働いている。生き生きと働かされている訳を尋ねると、「10時のミーティング」との答え。休憩のためのティータイムだが、単なるお茶会ではない。ゆるりとした雰囲気の中で情報交換のみならず新商品の話、作業改善の話にまで及ぶ。こんなことを言ったら笑われるんじゃないかといった躊躇はない。小さな発言からどんどんアイデアが出てきて、景山さんはそれを「やってみよう」と歓迎する。自分たちのアイデアが形になるのでやりがいがある。そうして楽しみながら作り、世に送り出してきた

商品の種類は多岐にわたる。

顧客の好みに応えるため、四季折々の地域の多様な植物を生地に練り込むクッキーだけでも種類は33種。地域の長芋や梅やヨモギを使った変わり種も。周辺にある素材を良く知る女性ならではのラインナップだ。すぐに調理しやすい形に仕込んだ種を冷凍保存しておき、全国からの小ロットの注文にも応える。ただ、その反面、採算が取れないという悩みも。これからは商品を見直し、改善する必要を感じている。

今年度は連続スイーツ講座を開催し、広く一般の方にも工房に来てもらい交流を深めた。こういった取り組みも、交流を通して、地域のファンになってもらい、いずれは定住してほしいとの願いから。

そして更なる夢がある。地域の豊かな農産物の素晴らしさを感じてもらえるための農家レストランを開くこと。その夢のためにも資金の基盤を整え、よりいい商品を作りたいと話す景山さん。

この先もずっと、地域みんなが元気に暮していくために、困ったことがあったとしても、なんでも「みんなに相談」し「やってみよう」との心意気で挑戦してみる。そんなところに団体運営のヒントがあるので、と感じながら工房を後にした。(M)



スイーツ講座でオーストラリアの方とも交流



つがが工房

代表 景山 百合子さん

1955年生まれ。92才になるご実家のお父様の面倒も看ながら、仕込みのために早朝5時に出勤する。「やりたい仕事があるので元気でいられる」と県内でも有数の良質米地帯都加賀地区で採れた農作物、もち米や玄米やおから、ダイズを使ったおいしくて健康に良い「健康スイーツ」でこの地域を元気にすることを目標に、みんなで力を合わせている。

団体の主な活動

2003年設立。農産物加工(もち類、大豆を使った豆腐、おからを使った菓子類)を行っている。昨年度の当財団の地域づくり応援助成事業(経済振興型)として「健康スイーツで都加賀に女性が定住するプロジェクト」が採択されている。来年度のスイーツ講座も決まり、参加費500円で都加賀の良さが体験できる。

- HP「高原の郷つがが工房」
<http://tugaka.jp/>
- Facebookも更新中！
「つがが工房」で検索。

県内NPO情報 H28.9.30現在

1	県内NPO法人数	全体	279
		内認定	6
		内仮認定	1
2	新設NPO法人数		0
3	解散NPO法人数		0
4	しまね社会貢献基金登録団体数		61
5	だんだん認証レベル取得団体数	全体	40
		内レベル2	28

発行元

公益財団法人 ふるさと島根定住財団

〔松江事務局〕

(しまね県民活動支援センター)

〒690-0003 松江市朝日町478-18 松江テルサ3階

TEL (0852)28-0690 FAX (0852) 28-0692

E-mail: shimane@teiju.or.jp

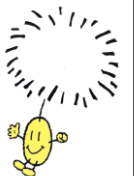
〔石見事務局〕

〒697-0034 浜田市相生町1391-8 シティパルク

浜田2階 石見産業支援センター「いわみびらっと」内

TEL (0855)25-1600 FAX (0855)25-1630

E-mail: iwami@teiju.or.jp



県民活動応援サイト Shimane Ikiiki Hiroba
島根いきいき広場

<https://www.shimane-ikiiki.jp/>

「島根いきいき広場」は機関紙に掲載していない助成金・セミナー情報も紹介しています。ぜひご覧ください！



Facebook も日々更新中！

しまね県民活動支援センター(ふるさと島根定住財団)で検索してみてください♪